

Аты-жөні / Фамилия Имя

Класс 9

Облысы / Область

Предмет Физика

AKM

M

AKM

2-010-рн-5

AKM

AKM

Қатысушының шешімдерін толтыруға арналған өріс / Поле для заполнения решений участника

Парақ / Страница № 1

1) Берілгені:

$$V = \frac{v}{2}$$

Сипат

S_1 испидандығы $= v$

S_2 испидандығы $= \frac{v}{2}$

Шешуі:

$$S = \frac{vD}{3} + \frac{v}{3} + \frac{vS}{3} = \frac{v}{2}$$

$$S_1 = \frac{1}{4} \quad S_2 = \frac{3}{4}$$

жауабы: $S_1 = \frac{1}{4}; S_2 = \frac{3}{4}$.

ТК $S_1; S_2$ испидандықтары

2)

Берілгені:

$$V = 350 \text{ м}$$

$$t_1 = 10^\circ \text{C}$$

Шешуі:

$$\frac{350 \text{ м}}{10^\circ \text{C}} = 35^\circ \text{C}$$

ТК t

жауабы $= 35^\circ \text{C}$.

3)

Берілгені
екі тауға,
бiрiкшi

Шешуі:

жауабы (екі): 1.2 t

сөзсіз: біріншінің

үздік келуі:

жауабы: 1.4

4) Берілгені:

$$l = 1,2 \text{ м}$$

$$n = 2 \text{ м}$$

Усынды
аударылау?

Шешуі:

Усынды аударылауда

(екі) сөзсіз испиданды

ширкітте испиданды

(екі) риданды ұсынды

сөзсіз аударылау испиданды

сөзсіз.

жауабы: аударылауда

сөзсіз.

Аты-жөні / Фамилия Имя

Класс 9

Облысы / Область

Предмет Физика

AKM

KM

AKM

2-028-рп-4

AKM

AKM

KM

Қатысушының шешімдерін толтыруға арналған өріс / Поле для заполнения решений участника Парақ / Страница № 1

1. Берілгені:

$S_{\text{жол}}$

$$V = \frac{S}{t}$$

$$S_1 \text{ жылдамдығы} = S$$

$$S_2 \text{ жылдамдығы} = \frac{S}{3}$$

$$\text{Ш: } \frac{S + \frac{S}{3} + \frac{S}{3} + \frac{S}{3}}{4} = \frac{S}{2}$$

$$\text{Жауабы: } S_1 = \frac{1}{4}; S_2 = \frac{3}{4}$$

Ш/к: S_1, S_2 қатынасы

2. Берілгені:

$$V = 350, t = 35^\circ$$

$$t_1 = 10^\circ \text{ суық су}$$

$$t_2 = 43^\circ \text{ ыстық су}$$

Шешімі: 1 метр 43° су 35° болуы үшін ≈ 4 метр 10° су қажет

$$\frac{350}{5} = 70$$

Жауабы: 350 метр ваннаны 35° уиен талтыру үшін ≈ 70 метр 43° су және 280 метр 10 градус су қажет

3. Берілгені:

екі бірдей тәртіп,

білікше

Шешуі: қатынасы: 2:1. Себебі білікшеге жылдамдық берген кезде, оның үдеуі кемиді

Жауабы: 2:1

4. Берілгені:

2 шарт

1. r, m

2-2r, 2m

жүйе бағыттал

шірік ауырлығы

Ш: Егер оның екі тарап ашық болса, ал алтынға орналасқан шариктің массасы мен радиусы жотарызғы шариктен екі есе үккен болса, үшіндір ауыршылабды, себебі жотарызғы шариктің массасы мен радиусы үшіндірді ауыару үшін жеткіліксіз.

Жауабы: ауыршылабды

Аты-жөні / Фамилия Имя

Класс 10

Облысы / Область

Предмет

ФИЗИКА

AKM

AKM

AKM

2-023-рн-7

AKM

AKM

AKM

Қатысушының шешімдерін толтыруға арналған өріс / Поле для заполнения решений участника Парақ / Страница № 1

1

V_1, V_2 қатынасы. Екі шайдың аяғы мен массасы, тақташардың массасы мен ұзындығы мен салыстырғанда өте аз екенін ескірік. 1-ші тақтаның қозғалысы мен 2-ші тақтаның қозғалысы уақыты бірдей.

2 R-горизонталь шарик

1 шарик - r

2 шарик 2r

r массасы m

2r массасы 2m

Шарлар қабартанан аударылуға мүмкін. Себебі шарлар қабартанан ұшындрың массасы m радиусы r. Сонымен ұса R горизонталь екі қабартанан орналасқан.

3 $V_1 = 10 \text{ В}$

Шеңелі

 $V_3 = 8 \text{ В}$

$$V_2 = \frac{V_1 + V_3}{V_3} = \frac{10 + 8}{8} = \frac{18}{8} = 2,205 \text{ В}$$

 $V_2 = ?$

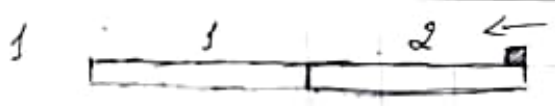
4 Удизі қозғалыс мөлшерін 4 мм/с деп есептең.

 $T_1 = 1$

$$A_2 \frac{T_1 + T_2}{T_3} = 4 \text{ Дкс}$$

 $T_2 = 3$

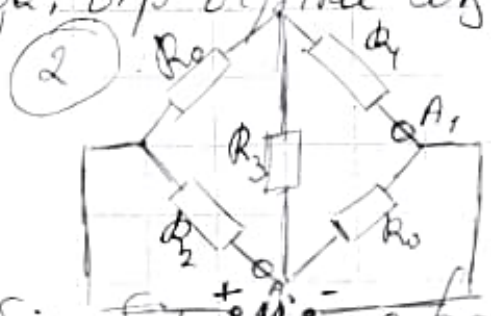
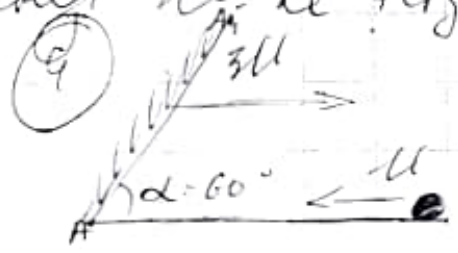
A-?



Екінші тақтада білікшеміңз бастапқы шығып шығатын тұрғақта

болса. Тақтаның ұзындығы ұзындық, ал білікшеміңз өлшемі кішікентай болғанды ескере отырып, оған ауа ағыу шығып шығатын Ұе артады.

Айтпаның оған ауа ағыу шығып шығатын шариктің шығып шығатын Ұе артады. Демек, айтпаның оған ауа ағыу 90° шетінде, ал шариктің өмі 30° ке Ұең байланда, бір-біріне соқтығысады.



2. Бұл шароқ бәрі бір-біріне параллель бір шароқ орналасқан. Бұл деленіміз I_1 - ке берілетін және I_2 және бір-біріне өзара тең.

3. Идеал газ: $PV = \nu RT$

Аты-жөні / Фамилия Имя _____ Класс 10
Облысы / Область _____ Предмет Физика

2-028-ph-1. АҚМ АҚ

Парақ / Страница № 1

N-1.

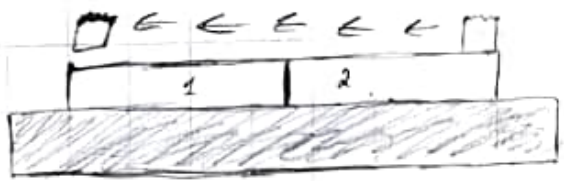
Берілгені:

2 тақта (біртегі).

Беті теіс емес білікше.

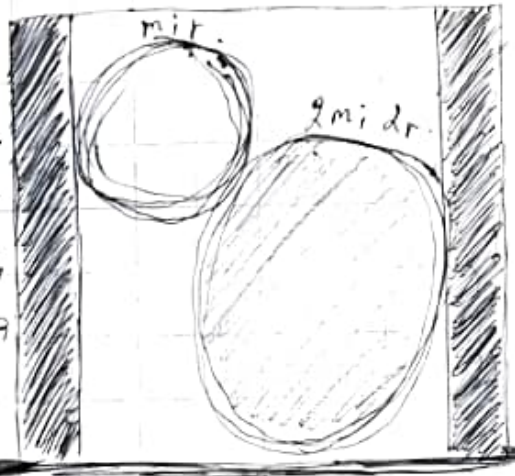
$m; l$ (білікше) < $m; l$ (Тақталар).

$$T \cdot k = \frac{U_1}{U_2} = ?$$



N-2.

Цилиндер аударылмайды, себебі массалары мен радиустары, яғни ішіндегі радиустары шарлардан, бір-біріне пропорционал. Бірінші шар, үлкені төмендегі көздең, көзектікке жатар, ал үстіндегі кішілеу шар төмендегі шартта, үлкенге U ке цилиндрге тіреліп тұр. Соң себепті ол аударылмай, күккі цилиндр ортасында тұра алады.



Аты-жөні / Фамилия Имя

Класс 10

Облысы / Область

Предмет Физика

2-028-рА-1

№ 3.

Берілгені:

1-ші Вольтметр - 10 В.

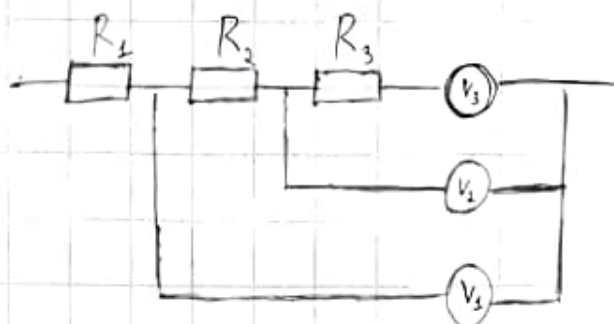
3-ші Вольтметр - 8 В.

2-ші Вольтметр - ? В.

Т.к.: 2-ші Вольтметр - ?

Шешуі:

2-ші Вольтметр - 9 В, себебі: Резисторлардың кедергілері бірдей, яғни ең бастысы: Барлық жерге бірдей вольтметрлер қосылған. Сонда егер 1-ші Вольтметр - 10 В, 3-ші Вольтметр 8 В болса, тізбек сияқты болады:

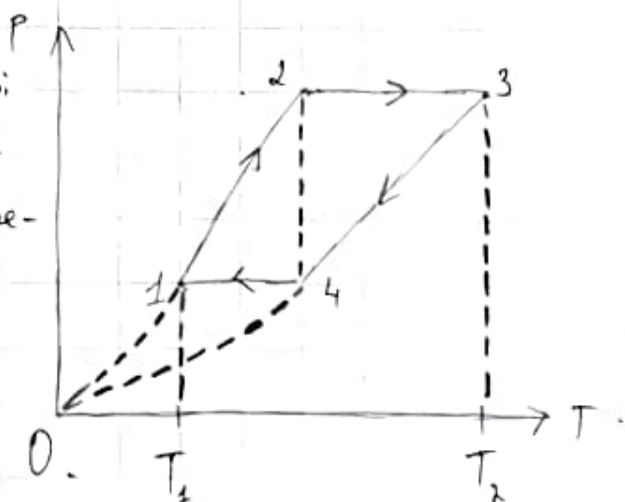


№ 4.

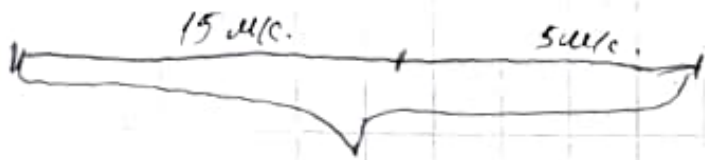
Басанда идеал газдың мөлшері 1 моль болса, $p_1 = 1$ моль. Температура артқан сайын p көтеріледі. Бірақ тұрақты болса.

Температура түсіп, қалпына келгенде p , яғни идеал газдың мөлшері төмендеп

температурамен бірге, 1-ші каттауға келді. Яғни, қорытады: $p \Rightarrow T$ -тің мәнісі болып келеді.



№3. Егер барлық жолдағы орташа жылдамдық $\left(\frac{36 \text{ км/с}}{2}\right) = \left(\frac{18}{2}\right)$ деп аламыз, ал жолдың бірікшісін жүріп өткен бағын $v = 15 \text{ км/с}$ деп аламыз, ал қалған бөлігінде жол бірікшісін жүріп өткен жылдамдықтан қиы есе аз болса, сонда $\left(\frac{15 \text{ км/с}}{3} = 5 \text{ км/с}\right)$



$\frac{v}{2} \left(\frac{36 \text{ км/с}}{2}\right)$

Сонда бөлігінде жол бірікшісінде жол, өзі бойында жолдың 3 есе артады.

№3.

Берілгені: Егер температура 10°C суық судың көлемі 100 литр деп, $t_1 = 10^\circ\text{C}$. Ал 73°C ыстық судың 750 литр көлемінде алып, араластырсaq $t_2 = 73^\circ\text{C}$. Соңда 350 литр көлемінде 35°C ванна температурасы шығады. $T = 35^\circ\text{C}$. $V = 350 \text{ л}$.

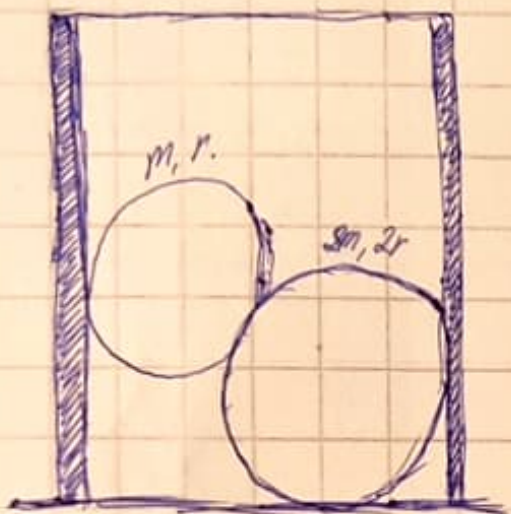
№3.

Бірінші екінің тақтадан бірікшісін тақтаға жылжытқанда; Біріншінің алғашқы мен массасы тақтаданғы массасы мен ұзындығымен салыстырғанда өте аз болғандықтан, екінің тақтаданғы бірікшісін (деме) бірікшісін тақтаға қарай екі-еркік (~~жылжыт~~) алады. қозғала



Егер, тек бірікшісін тақтаданғы жылдамдығына оның тақтаданғы жылдамдығы Бірікшісін тақта мен екінің тақта-ның қатынасы бір деңгейі жерінен орақ алып, тақта. Бір-бірімен арақатынасы тұр.

№4.



Исқа қабарғалық цилиндрдің аударына
 шүлккі елес. Себебі, аларыктердің массалары
 әр шкі радиустары әртүрлі және шарыктер
 бір-біріне пропорционал орналасқан. Тәмені
 аларык келденеу қалыптақта қатар, ал
 алақарда орналасқан шарык төменгі шарға
 және цилиндрдің бүйір бетіне барык
 тіреледі.